

Kursställe: Värmdö Yogacenter, Gustavsbergs hamn.
Buss går från Slussen i Stockholm (30-35 min).

Kurskostnad: Varje weekendseminarium kostar 5 600 kr + moms (= 7 000 kr inkl moms). Kursen är ett externat, men enkel övernattning i lokalen mot viss ersättning kan erbjudas. Hotell finns i närheten.

Lunch/middag intas på lokala restauranger på egen bekostnad.

Frukostfika och fm + em-kaffe ingår i kurskostnaden. Dessutom bjuder vi på inledande bubbel med tilltugg vid kursstart och en avslutningslunch efter delkurs 5.

Intresseanmälan: utbildning@symboldrama.se.
Här kan du också beställa anmälningsblanketter.

Gör din intresseanmälan så snart som möjligt så att vi kan bättre planera för nästa utbildning.

Ny utbildningsomgång startar när tillräckligt många anmält sig till utbildningen – vanligen i september.

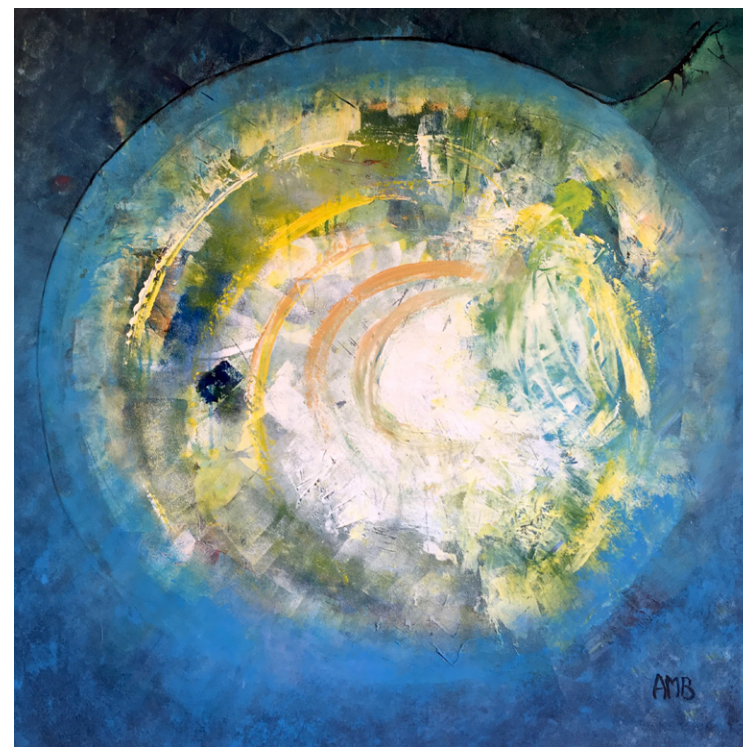
Frågor kring utbildningen ställs till Karin Hemlin Bjerkehag: k.hemlin.bjerkehag@gmail.com.



SVENSKA FÖRENINGEN
FÖR SYMBOLDRAMA

www.symboldrama.se

SYMBOLDRAMA UTBILDNING



BIID: ANN-MARI BERTILSSON

INSTITUTET FÖR SYMBOLDRAMA/
VISUALISERANDE PSYKOTERAPI

SÅ BLIR DU CERTIFIERAD SYMBOLDRAMATERAPEUT

Utbildning till certifierad symboldramaterapeut arrangeras för personer med grundläggande psykoterapiutbildning och för legitimerade psykoterapeuter. Sökande ska ha erfarenhet av terapeutiskt arbete under minst två år efter sin grundutbildning.

Utbildningens teoretiska del sträcker sig över fyra terminer.Handledning på klientärenden startar under teoridelen, men pågår tills de är klara.

I KURSEN INGÅR:

- Fem längre weekend-seminarier (fredag lunch – söndag lunch) fördelade på två år.
- Individuella litteraturstudier inför varje seminarium (redovisas skriftligt).

Seminarierna är i stor omfattning problemfokuserade. Du får riklig möjlighet att parvis träna dig i att använda metoden i klientarbete.

Utbildningen kan bedrivas parallellt med heltidsarbete.

UTBILDNINGENS UPPLÄGG:

Delkurs I Introduktion i symboldramateknik och träning i arbete med inre scener.

Delkurs II Terapeutiska verktyg för mer komplexa tillstånd + psykosomatik

Delkurs III Inre Barnet-metodik och arbete med självkänsla och självbilder

Delkurs IV Depressiva tillstånd och dissociation

Delkurs V Traumatillstånd

Dessutom ingår följande moment:

- Egenterapi i symboldrama (minimum 15 ggr), som kan ske före eller under utbildningen.
- Handledning på två kortare och ett längre klientärende (Steg II). Alternativt på tre kortare och ett längre klientärende (Steg I).

Egenterapin och handledningen betalas separat.

Utbildningsgruppen kan bestå enbart av steg I- eller steg II-terapeuter, men blandade grupper förekommer. Före antagningen till utbildningen genomförs en intervju med sökanden för att bedöma den terapeutiska erfarenheten och motivationen för utbildningen.